

**DOWNLOAD MODULE**

Welcome to Malaysia Geoportal | Malaysia Geoportal - Windows Internet Explorer

http://www.mygeoportal.gov.my

1

File Edit View Favorites Tools Help

Search the web Search

Welcome to Malaysia Geoportal | Malaysia Geoportal

Intranet | Web Email | Feedback & Support | Sitemap | FAQ | Forum | Help

Change Language

**Malaysia Geoportal** Serving Your Geospatial Needs  
Towards Spatially Enabled Nation  
Official Portal for Malaysia Geospatial Data Infrastructure (MyGDI)

Home MacGDI MyGDI Product and Services News & Events Resources Multimedia Links

**Search**

SEARCH

**Announcements**

The MyGDI Explorer is being enhanced to enable implementation of additional features. We would like to apologize for any difficulty encountered when accessing the system.

**Useful Info**

- » MyGDI Policy
- » What is Metadata?
- » Geospatial Data?
- » Name of Places
- » Standard Code for UPI
- » Training

**Quick Links**

- » About MacGDI
- » Client Charter & Achievement

**Malaysia Geoportal (MyGeoportal)**

MyGDI Explorer  
MyLIIS  
MyGeoname  
UPI  
MS 1759  
G4E  
G4NRE

Connecting you to geospatial information online

**MyGeoportal**

Public Government Business

Welcome to the Malaysia Geoportal (MyGeoportal). The MyGeoportal is a single access point for geospatial information and activities in Malaysia. The portal hosts and delivers a wide range of geospatial related information and services.

**E-Services**

- MyGDI Metadata Catalog
- MyGDI Explorer
- Download Module - c... download data
- Feature and Attribute Co...
- Geographical Name Database (MyGeoName)
- Property Integrated Information Services from Various Agency [MyLIIS] (PTG, JPPH and JPPH-DBKL Only)
- Unique Parcel Identifier (UPI)

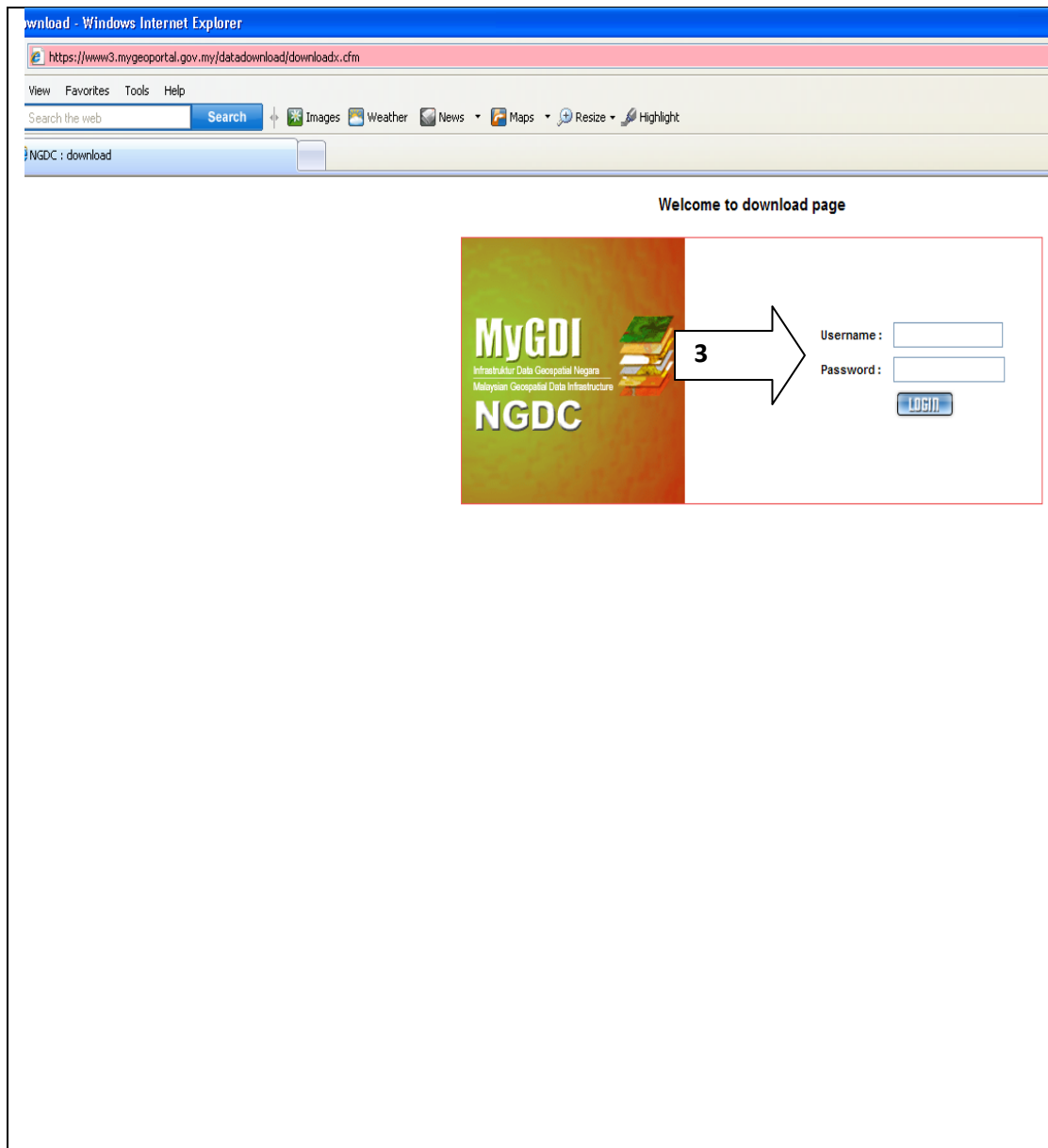
Report Transaction for Online Services More E- Services

**MyGDI Component**

- Framework
- Standard
- Policy

2

1. Layari <http://www.mygeoportal.gov.my>
2. Ruangan 'E-Services', klik pada capaian 'Download Module'



3. Masukkan 'Username' dan 'Password', klik 'LOGIN'

**Nota** : Sebelum mendapatkan 'Username' dan 'Password' pengguna hendaklah mendaftar [disini](#).

Internet Explorer

tal.gov.my/datadownload/DownloadRequest.cfm

Help

Search Images Weather News Maps Resize Highlight

Welcome to download page

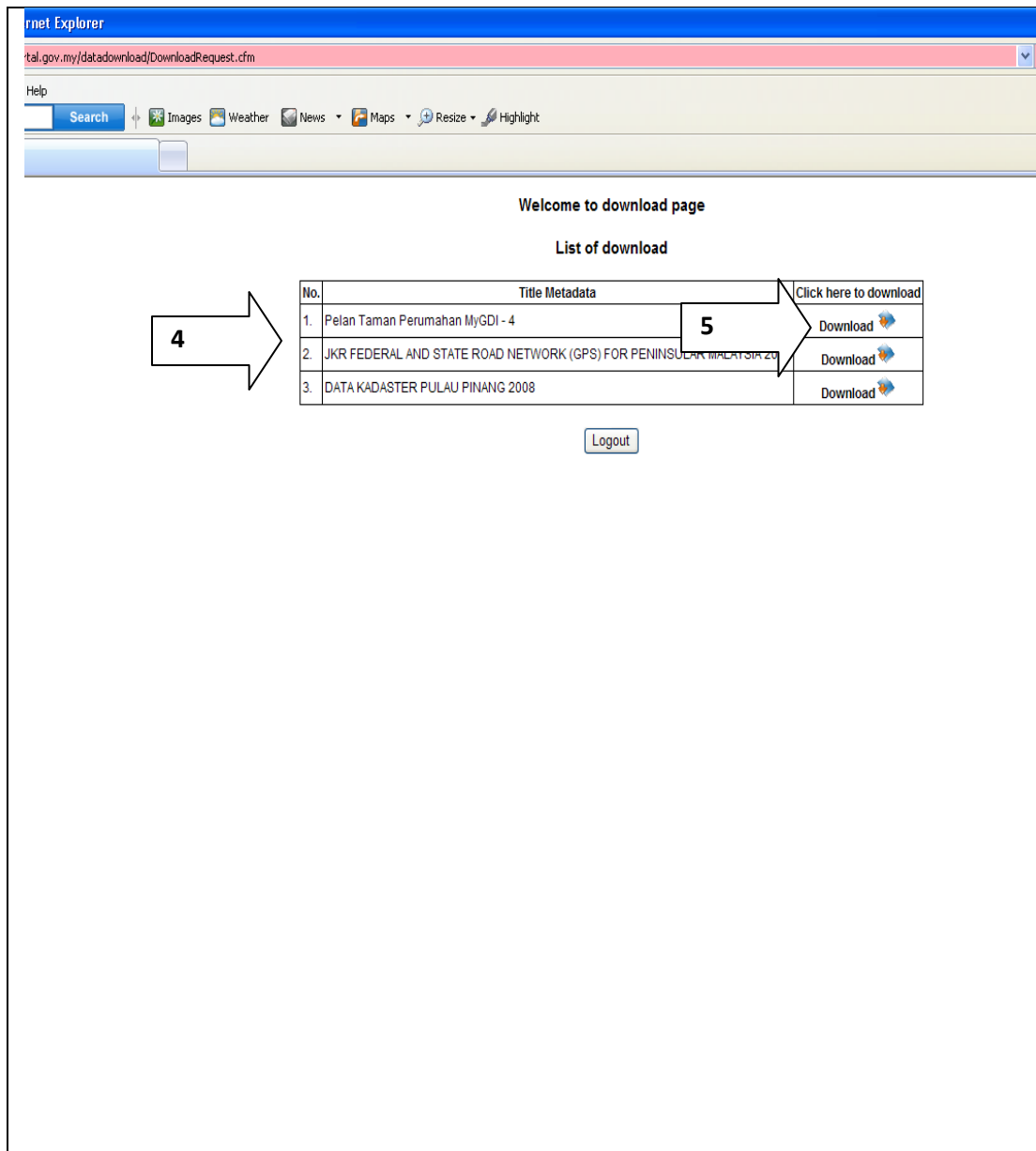
List of download

No.	Title Metadata	Click here to download
1.	Pelan Taman Perumahan MyGDI - 4	Download
2.	JKR FEDERAL AND STATE ROAD NETWORK (GPS) FOR PENINSULAR MALAYSIA	Download
3.	DATA KADASTER PULAU PINANG 2008	Download

Logout

4

5



4. Senarai data yang dibenarkan muat turun kepada pengguna yang telah mendapat kelulusan bertulis daripada pihak MaCGDI.
5. Klik 'Download' untuk proses seterusnya.

Windows Internet Explorer

www3.mygeoportal.gov.my/datadownload/DownloadRequest.cfm#

tes Tools Help

Search Images Weather News Maps Resize Highlight

oad

Untitled Document - Windows Internet Explorer

https://www3.mygeoportal.gov.my/datadownload/popupdownload.cfm?form.metadata\_title Certificate Error

maCGDI

Pusat Infrastruktur Data Geospasial Negara (MaCGDI),  
Kementerian Sumber Asli Dan Alam Sekitar  
Tingkat 7 & 8, Blok Menara 4G3, Presint 4  
Pusat Pentadbiran Kerajaan Persekutuan  
62574 Putrajaya

**Perkara:**  
**Penerimaan Data Digital MyGDI JKR FEDERAL AND STATE ROAD NETWORK (GPS) FOR PENINSULAR MALAYSIA 2006**

1.Saya, Muhammad Shafik B. Abdul Halim bagi pihak Pusat Infrastruktur Data Geospasial Negara (MACGDI) dengan ini mengesahkan telah menerima data digital MyGDI dari portal Mygeoportal seperti di bawah:

No.	Metadata Title
1.	JKR FEDERAL AND STATE ROAD NETWORK (GPS) FOR PENINSULAR MALAYSIA 2006

2.Bahan-bahan tersebut dikehendaki atas sebab-sebab: (Akta Rahsia Rasmi 1972 dan Pekeliling Am Bil 1 Tahun 2007 perlu dipatuhi)  
Tujuan penyelidikan]

2.Pihak kami akan memastikan keselamatan data ini. Oleh itu, penggunaan data-data ini oleh pihak kami adalah terikat kepada Akta Rahsia Rasmi dan Pekeliling Am Bil 1 Tahun 2007 (Pekeliling Arahan Keselamatan Terhadap Dokumen Geospasial Terperingkat, Ya Antara Lainnya Merangkumi Peta-peta Rasmi dan Citraan Penderiaan Jauh ).

3.Sebarang bentuk penggunaan data ini selain daripada tujuan di atas perlulah mendapat kebenaran daripada pihak MaCGDI atau Agensi Pembekal Data yang berkenaan.

4.Pihak kami juga memahami bahawa sebarang bentuk pemindahan data ini kepada pihak ketiga atau penyalinan semula data ini dalam sebarang bentuk medium adalah dilarang sama sekali.

5.Pihak MaCGDI atau Agensi Pembekal Data tidak bertanggungjawab terhadap sebarang kehilangan atau kerosakan yang dialami kerana menggunakan maklumat ini.

Next

Done Internet 100%

6. Pengguna hendaklah memasukkan sebab muat turun data tersebut pada ruangan yang disediakan.

7. Klik 'Next' untuk proses seterusnya.

Internet Explorer  
 http://www3.mygeoportal.gov.my/datadownload/DownloadRequest.cfm#

Help  
 Search Images Weather News Maps Resize Highlight

https://www3.mygeoportal.gov.my/datadownload/viewterms.cfm - Windows Int...  
 https://www3.mygeoportal.gov.my/datadownload/viewterms.cfm Certificate Error

Pusat Infrastruktur Data Geospasial Negara (MACGDI),  
 Kementerian Sumber Asli Dan Alam Sekitar  
 Tingkat 7 & 8, Blok Menara 4G3, Presint 4  
 Pusat Pentadbiran Kerajaan Persekutuan  
 62574 Putrajaya

**Perkara:**  
**Penerimaan Data Digital MyGDI JKR FEDERAL AND STATE ROAD NETWORK  
 (GPS) FOR PENINSULAR MALAYSIA 2006**

1. Saya, Muhammad Shafik B. Abdul Halim bagi pihak Pusat Infrastruktur Data Geospasial Negara (MACGDI) dengan ini mengesahkan telah menerima data digital MyGDI dari portal Mygeoportal seperti di bawah:

No.	Metadata Title
1.	JKR FEDERAL AND STATE ROAD NETWORK (GPS) FOR PENINSULAR MALAYSIA 2006

2. Bahan-bahan tersebut dikehendaki atas sebab-sebab: (Akta Rahsia Rasmi 1972 dan Pekeliling Am Bil 1 Tahun 2007 perlu dipatuhi)  
 Tujuan penyelidikan

3. Pihak kami akan memastikan keselamatan data ini. Oleh itu, penggunaan data ini oleh pihak kami adalah terikat kepada Akta Rahsia Rasmi dan Pekeliling Am Bil 1 Tahun 2007 (Pekeliling Arahan Keselamatan Terhadap Dokumen Geospasial Terperingkat, Yang Antara Lainnya Merangkumi Peta-peta Rasmi Dan Citraan Penderiaan Jauh).

4. Sebarang bentuk penggunaan data ini selain daripada tujuan di atas perlulah mendapat kebenaran daripada pihak MaCGDI atau Agensi Pembekal Data yang berkenaan.

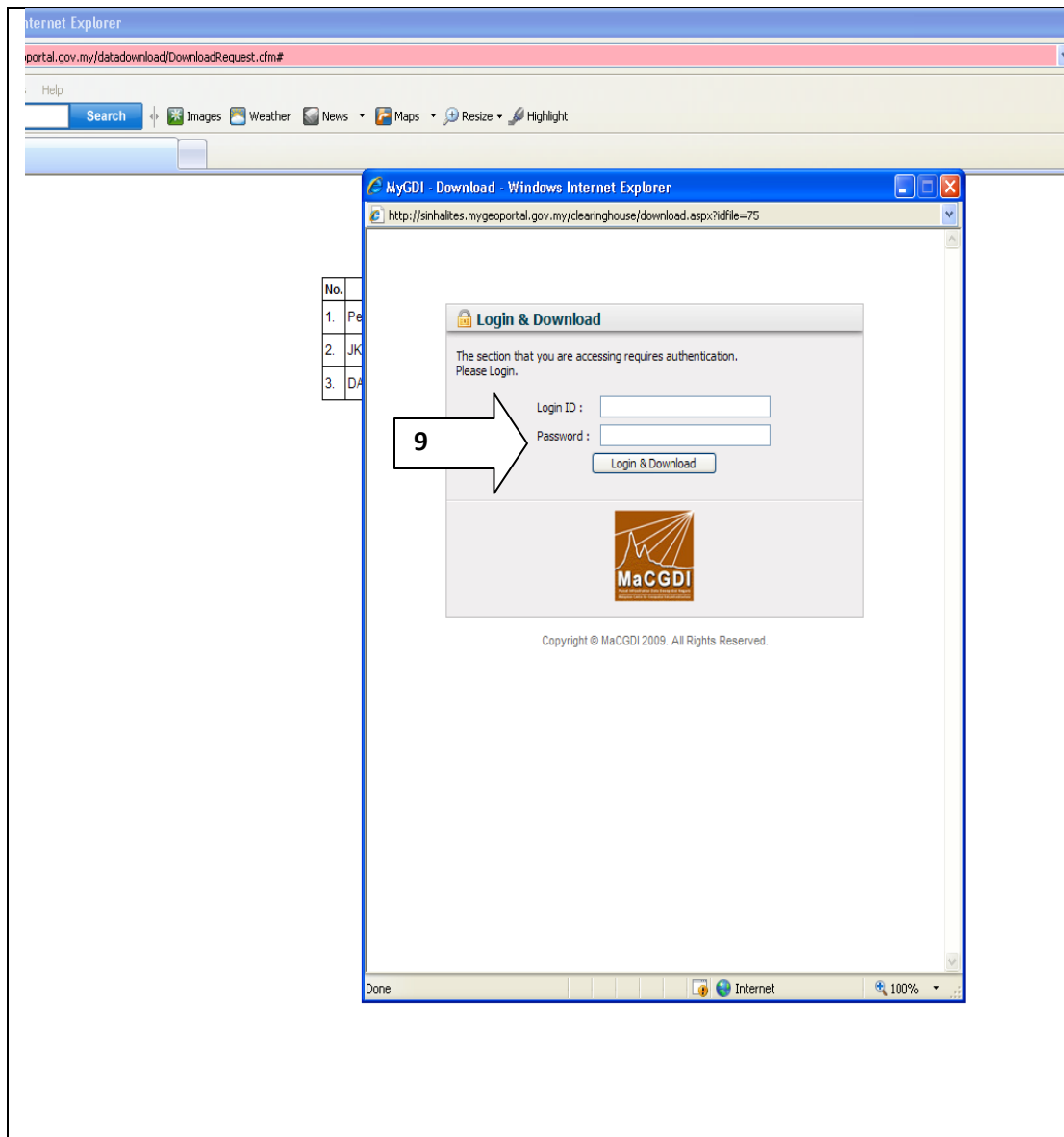
5. Pihak kami juga memahami bahawa sebarang bentuk pemindahan data ini kepada pihak ketiga atau penyalinan semula data ini dalam sebarang bentuk medium adalah dilarang sama sekali.

6. Pihak MaCGDI atau Agensi Pembekal Data tidak bertanggungjawab terhadap sebarang kehilangan atau kerosakan yang dialami kerana menggunakan maklumat ini.

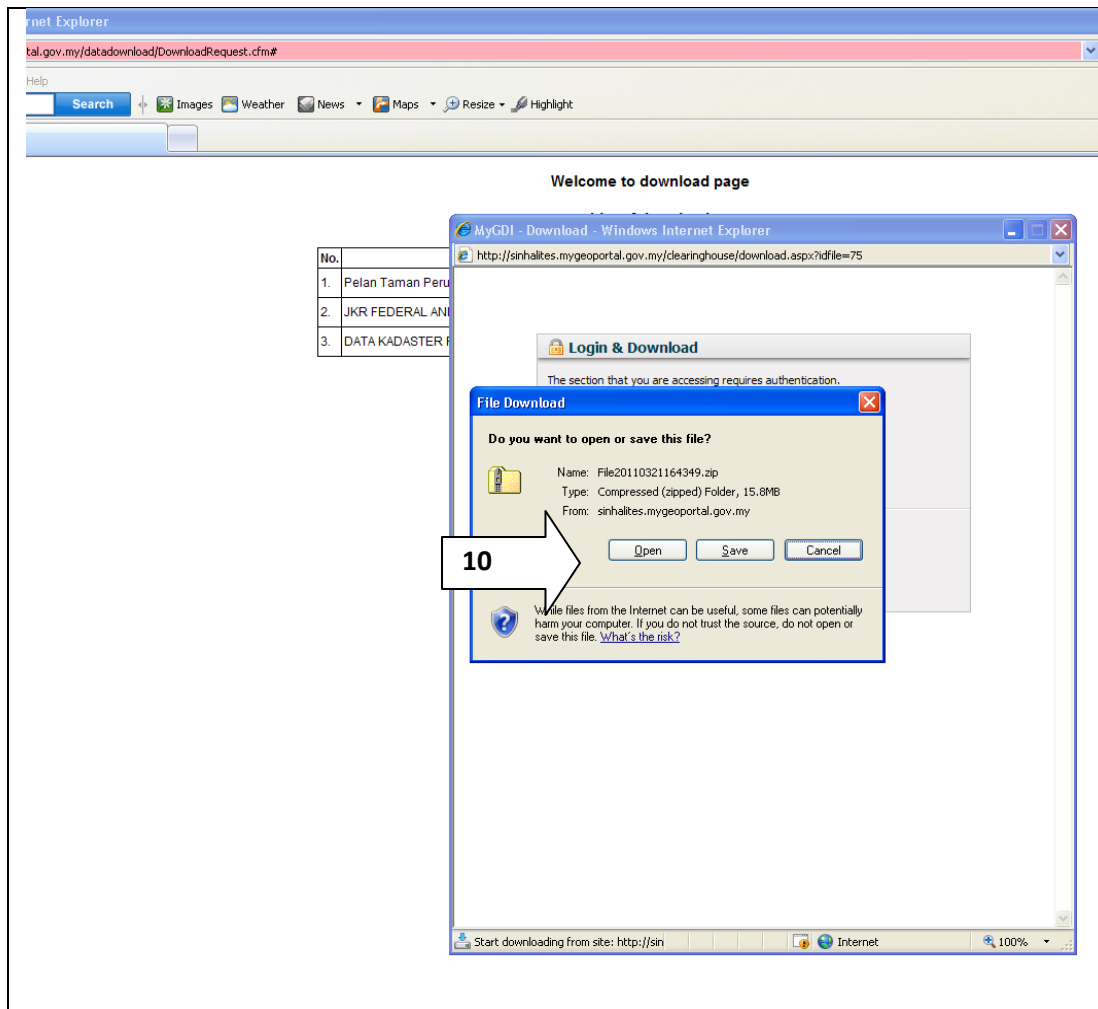
8 → DOWNLOAD  
 CETAK TUTUP

Done Internet 100%

8. Pengguna dinasihatkan untuk klik 'Cetak' bertujuan sebagai bukti dan klik 'Download' untuk proses muat turun data yang dipohon.



9. Masukkan 'Username' dan 'Password' dan klik 'Login & Download' untuk proses terakhir muat turun data yang dipohon.



10. Klik 'Save' untuk capai data tersebut.